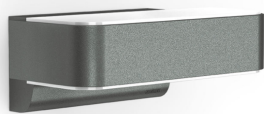


Caractéristiques Steinel Sensor Lamp L 810 LED iHF Anthracite



[Voir le produit](#)

Informations Générales

Réf.	220279
EAN	4007841009847
Marque	Steinel
Nom du fabricant	Steinel sensor lamp L 810 LED iHF, anthracite
Lampdirect Garantie Totale	3 ans
Durée de Vie Moyenne (heure)	50000

Informations techniques

Technologie	LED Intégré
Tension (V)	220-240
Dimmable	Non dimmable
Code Couleur	830 Blanc Chaud
Couleur de Lumière (Kelvin)	3000 Blanc Chaud
Indice de Rendu des Couleurs (Ra)	80-89 - Bon rendu des couleurs
Couleur Claire	Blanc
Options de couleur	Couleur unique
Efficacité Lumineuse (Lm/W)	49
Inclinable	Non
Montage	Fixation murale
Eclairage de Secours	Pas d'éclairage de secours

Référence Article

LED Decorative Lighting

Informations de l'appareil

Connexion du Luminaire **Connecteur de câbles**

Convient pour l'Extérieur **Oui**

Indice de Protection **IP44**

Indice IK = Résistance au choc **IK07 - 2 Joule**

Température de fonctionnement **De -20 à + 45**

Couleur du Luminaire **Argent**

Logement **Aluminium**

Couleur du boîtier **Anthracite**

Gamme **Domestic**

Dimensions

Longueur (mm) **145**

Largeur (mm) **88**

Hauteur (mm) **230**

Informations du capteur

Type de capteur **Capteur de luminosité, Capteur de mouvements**

Angle de Détection du Capteur (en degrés) **160**

Portée du Capteur (m) **5**

Capteur réglable par heure **5 sec - 15 min**

 Partenaire des **professionnels**  Un chargé **d'affaires dédié**

 Jusqu'à **7 ans de garantie**  Retours faciles **jusqu'à 14 jours**